



4 personnes
6 pers. avec option convertible



8,15 - 4 m



31 m²

BAHIA DUO

DE BEAUX VOLUMES POUR UN MOBIL-HOME ULTRA LUMINEUX

- Un ensemble cuisine/coin repas totalement ouvert sur l'extérieur.
- De beaux volumes baignés de lumière.
- Des espaces nuit bien séparés.
- Un grand meuble de rangement dans le séjour.



PRÉSENTÉ AVEC OPTIONS RÉFRIGÉRATEUR/CONGÉLATEUR ET LAVE-VAISSELLE



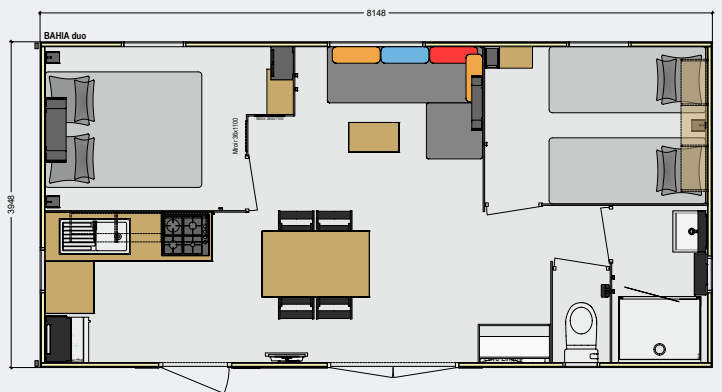
Option
monopente



Le BAHIA duo offre sur une surface de 31 m² de très beaux volumes baignés de lumière. La cuisine et le coin repas sont les espaces forts de ce modèle pour être totalement ouverts sur l'extérieur grâce à une porte double vitrée et à une porte fenêtre donnant sur la terrasse. Dans le BAHIA duo, le salon est lumineux et décline de

belles dimensions. Il est équipé d'un grand canapé en L doté d'un système convertible en option. Les espaces nuit disposés de part et d'autre du BAHIA duo permettent, comme dans tous les autres modèles de cette gamme, la détente et le repos de chacun.

BAHIA DUO



PACKS ET ÉQUIPEMENTS OPTIONNELS

PACK CONFORT +

- Chaises CONFORT
- Réfrigérateur/congélateur noir
- Combiné store ou volets roulants sur les fenêtres des chambres
- Miroir dans la chambre des parents
- Portes sur les meubles hauts de la chambre enfants (4 coloris au choix)

PACK MOB'I®

Connect & Full Connect

la domotique accessible à tous

AUTRES OPTIONS

- Couchage d'appoint
- Voilages
- Canapé PREMIUM
- Table SELECT
- Chaises SELECT

+ ÉQUIPEMENTS INTÉRIEURS

CUISINE

- Ensemble complet de meubles intégrés en panneaux mélaminés décor avec amortisseurs de fin de course.
- Cuisine équipée avec casseroles 3 tiroirs, crédence en verre, évier inox 1 cuve, plaque de cuisson gaz 4 feux noire avec piezzo thermocouple, réfrigérateur table top blanc, hotte encastrée.
- Emplacement lave-vaisselle.
- Clastra.

SÉJOUR

- Ensemble repas avec table 130 cm et chaises KARANTA pliantes.
- Canapé polyvinyle assorti au décor.
- Étagère déco salon.
- Miroir.
- Table basse salon.
- Colonne technique (avec emplacement LL).
- Rideaux occultants assortis au décor.

CHAMBRE

- Chambres ergonomiques avec meubles ponts, lingères/dressing, chevets et liseuses.
- Ensemble literie complet avec sommiers à lattes sur pieds + matelas mousse polyuréthane haute résilience OEKO-TEX avec traitement SANITIZED.
- Rideaux occultants assortis au décor.

SALLE DE BAINS - WC

- Douche 80x100 cm.
- Vasque avec mitigeur.
- Extracteur d'air.
- Vitrage sablé opaque.
- WC séparé.

+ ÉQUIPEMENTS STRUCTURELS

- Châssis IPE haute résistance galvanisé à chaud assemblé mécaniquement.
- Plancher hydrofuge 71mm assemblé à la main.
- Bardage bois ou vinyle lin/sand (autres possibilités nous consulter) résistant UV.
- Toiture double pente en plaques d'acier galvanisées type fausses tuiles (3 coloris possibles, autre nous consulter).
- Toit rampant intérieur sur toute la longueur.
- Structure des murs extérieurs réalisée en bois massif.
- Cloisons périphériques en CP décor 5 mm.
- Portes intérieures grande largeur : 63 cm.
- Ouvertures affleurantes en PVC bicolore blanc intérieur et plaxé gris 7016 extérieur, équipées de double vitrage isolant 4/16/4.
- Gouttières intégrées avant et arrière avec 4 descentes pour eaux de pluie.
- Revêtement sol vinyle déco haute résistance 0.40mm et traitement Pureclean NF classe A+.

+ ÉQUIPEMENTS TECHNIQUES

- Chauffe-eau électronique.
- Convecteur 1000 W dans le séjour.
- WC en céramique, avec abattant et chasse d'eau double flux.
- SDB équipée tout confort avec vasque et douche + extracteur d'air.
- Mitigeurs au niveau de tous les points d'eau robinetterie design NF certifiée ACS.
- Éclairage intérieur 100% LED basse consommation.
- Éclairage extérieur hublot.
- Bras TV + pré-branchement TV.



NOUVEAU Configurez les ambiances intérieures et extérieures de votre mobil-home sur notre site web !